

TVWIR-026

Aan- en afmeldprocedure OS Vijfhuizen 150kV

Versiedatum: 15-04-2024

Referentie

Referenties:

KEB: 2.4.9 TenneT specifieke definities;

KEB: TPA-004 'Aanmelden, waarschuwen en V&G-coördinatie';

KEB: TFRM-027 'Aanwezigheidsregister'.

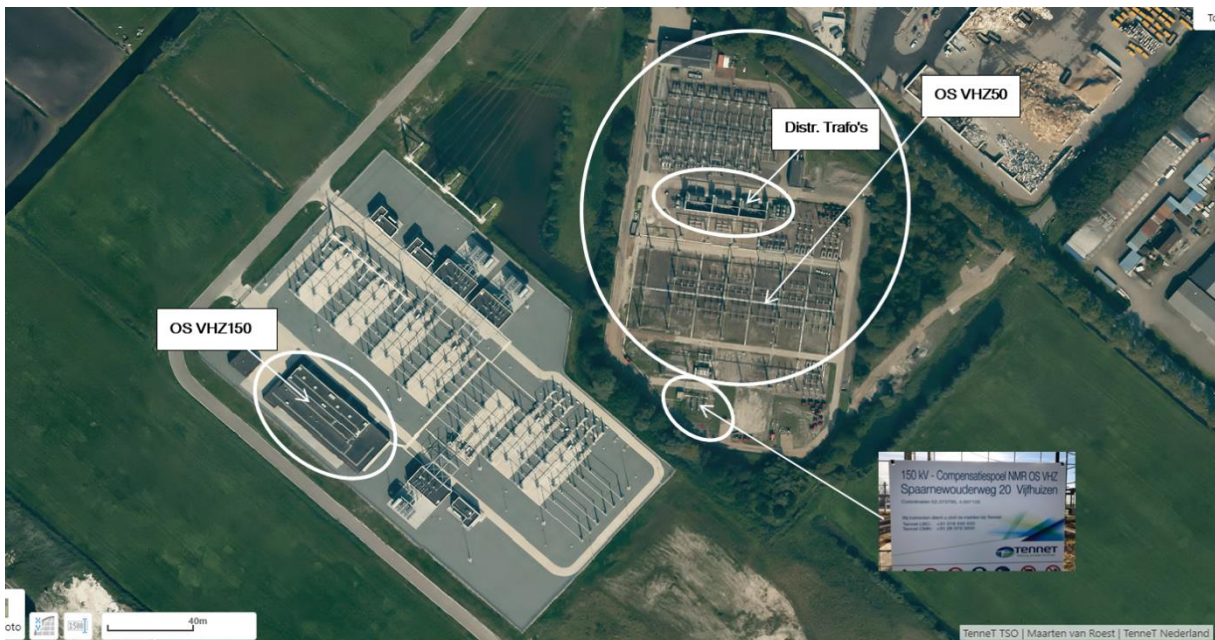
Doel

Zorg dragen dat op de juiste manier personen zich aan – en uitmelden op onderstation Vijfhuizen 150kV en compensatiespoelveld NMR OS VHZ.

Toepassingsgebied

Onderstation Vijfhuizen 150kV (VHZ150) en 150kV compensatiespoelveld NMR OS VHZ.

Maatregel



Topografisch overzicht van OS VHZ150, OS VHZ50 en compensatiespoelveld NMR OS VHZ.

Bedienen van de 150kV transformatorvelden 1-5

De transformatoren van Liander staan opgesteld op OS VHZ50 (Liander) en worden door bedrijfsvoering van Liander op 150kV niveau bediend. Personen moeten zich bij het betreden van OS VHZ150 daarom aan- en afmelden bij het bedrijfsvoeringscentrum van TenneT en Liander.

Bedienen van het compensatiespoelveld NMR OS VHZ

Het compensatiespoelveld van TenneT staat opgesteld op OS VHZ50 van Liander. Het compensatiespoelveld is via een hekwerk gescheiden van de 50kV. Vooraf aan het betreden van het

TVWIR-026**Aan- en afmeldprocedure OS Vijfhuizen 150kV**

Versiedatum 15-04-2024

compensatiespoelveld moet men zich aan- en afmelden bij het bedrijfsvoeringscentrum van TenneT en zich in- en uitschrijven op OS VHZ150.

Vijfhuizen 150kV	VHZ150	Aan- en afmelden bij de bedrijfsvoeringscentra van TenneT en Liander.
150kV compensatiespoelveld	NMR OS VHZ	Aan- en afmelden bij de bedrijfsvoeringscentra van TenneT. <ul style="list-style-type: none">- De persoon die het compensatiespoelveld gaat betreden meldt zich bij de bedieningsdeskundige (BD).- De BD noteert dit in de aan- en afmeldregistratie met de aanvulling NMR OS VHZ achter de naam van de persoon.- Bij het inschrijven schrijft de aanwezige persoon bij zijn naam ook de aanvulling NMR OS VHZ.